

# Aufbau der Geodateninfrastruktur Rheinland-Pfalz



*MR Dipl.-Ing. Hans Gerd Stoffel*  
*Ministerium des Innern und für Sport*



Ressortforum „Geobasisinformation und Geodateninfrastruktur für Rheinland-Pfalz“ 19. September 2005 im Schloss Waldthausen

## Geodateninfrastruktur

### Entwicklung der Informationsmedien



15. Jahrhundert  
Technische Innovation  
Zunahme der Schriftlichkeit  
Beschleunigung des Wissenstransfers



20./21. Jahrhundert  
Technische Innovation  
Kommunikationstechnologien  
Infrastruktur durch Internetdienste

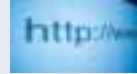


# Geodateninfrastruktur

Infrastruktur durch Internettechnologien



World Wide Web



E-Mail



- schnelle Informationsgewinnung
- beschleunigte Kommunikation
- räumlich variabler Zugang
- weltweit verfügbar
- freie Zugänglichkeit



## Geodateninfrastruktur



# Geodateninfrastruktur

Kommunikation zwischen Kunden und Dienstleistern



### Bürger

Öffentlichkeit  
Private  
Politik  
government to citizen



### Verwaltung

Behörden  
Gerichte  
government to government

### Wirtschaft

Unternehmen  
Dienstleister  
government to business



# Geodateninfrastruktur



## Geodaten:

Digitale Rauminformationen lösen analoge Kartenwerke ab

+

## Infrastruktur:

Neue Webtechnologien für Geodaten auf dem Kommunikations- und Informationssektor



Infrastrukturangebot für die Öffentlichkeit



GDI → Geodaten + Netzwerke + Dienste + Standards

# Geodateninfrastruktur



## Voraussetzungen:

- Geodaten
- Metadaten
- Dienste
- Technologien
- Netzwerke
- Standards
- rechtliche Rahmenbedingungen



## Resultate:

- Verfügbarkeit
- Zugänglichkeit
- Interoperabilität
- Wertschöpfung
- gemeinsamer Nutzen



## Ziele der Geodateninfrastruktur



- bevorstehende gesellschaftliche Veränderungsprozesse
- fortschreitender Verschlankung der Verwaltung



- Erschließung neuer Infrastrukturen
- Gewährleistung staatlicher Dienstleistungen



### Ziele:

- Reaktion auf die Verschiebung der Bedürfnisse
- Alternative Infrastrukturangebote erschließen
- Auswirkungen durch Planungsprozesse lenken
- Flexible und aktuelle Entscheidungsgrundlagen



## Ziele der Geodateninfrastruktur



Vereinfachter Zugang zu Geodaten  
Erweiterung des Nutzungspotentials  
Durchgängige IT-Infrastruktur  
Erschließung des Marktes



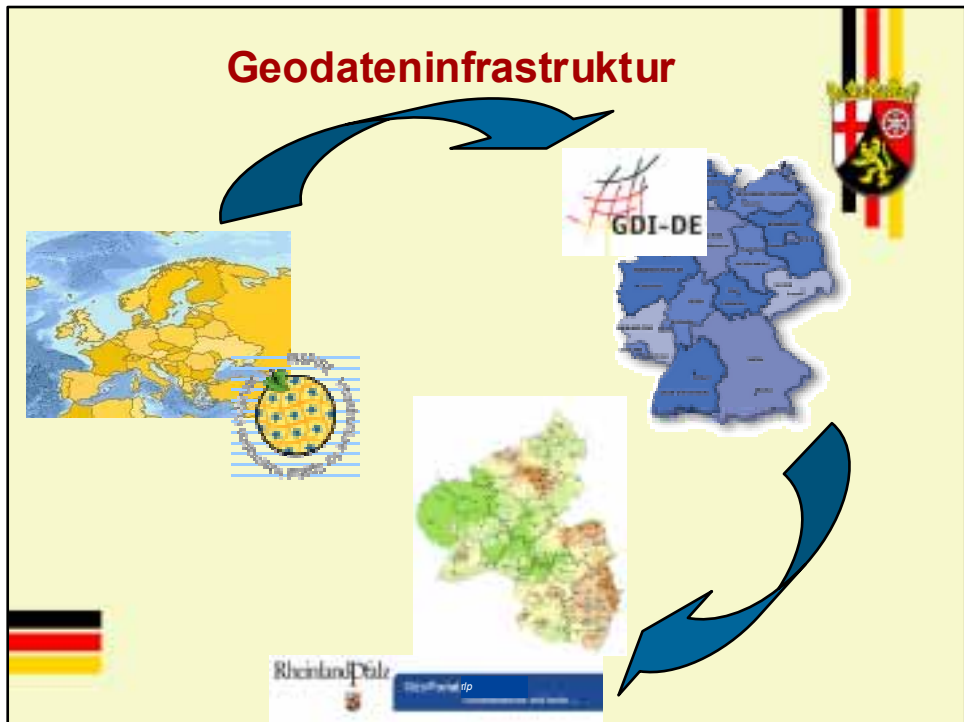
Informationsangebot  
für den Bürger

Service und Kundenorientierung

Flexibilität durch Internettechnologie



# Geodateninfrastruktur



## GDI in Europa

INSPIRE (INfrastructure for SPatial InfoRmation in Europe)

Richtlinie des Europäischen Parlaments und des Rates zur Schaffung einer Raumdateninfrastruktur in der Gemeinschaft

Vorschlag der Kommission vom 23. Juli 2004

Annahme des geänderten Vorschlags durch das Europäische Parlament am XX.07.2005 in erster Lesung



# INSPIRE

## Ziele

- Interoperable Geodaten für politische Maßnahmen der Gemeinschaft und der Mitgliedsstaaten
- Zugang zu Informationen der öffentlichen Hand
- Verfügbarkeit, Qualität und Zugänglichkeit von Geodaten über Verwaltungsebenen und Sektoren hinweg



# INSPIRE

## Ziele

- Kompatibilität der Geodateninfrastrukturen durch gemeinsame Durchführungsvorschriften
- Maßnahmen zur gemeinschaftsweiten und grenzüberschreitenden Nutzung



# Geodateninfrastruktur Deutschland



Initiative zur GDI-DE

- bundesweit
- ressortübergreifend
- Motto: „Einer für alle“



# Geodateninfrastruktur Rheinland-Pfalz



Eckpunkte

- Organisationsstruktur
- Ministerratsbeschluss
- GeoPortal.rlp



## Geodateninfrastruktur Rheinland-Pfalz



- Ressortübergreifende Initiative
- Gründung des Interministeriellen Ausschusses für Geoinformation **IMAGI-RP**
- Implementierung eines Geoportals  
<http://www.geoportal.rlp.de>
- Erschließung aller Geodatenbestände  
MUF, MWVLW, MWVFK, MBFJ, MASFG, Komm.SV, etc.



## Ministerratsbeschluss

zum Aufbau einer Geodateninfrastruktur in  
Rheinland-Pfalz vom 24.05.2005



- Aufbau von Geo-Metadatenbeständen
- Implementierung eines GeoPortals einschließlich der Vernetzung der Geometadatenbestände
- Erweiterung des GeoPortals um Web-Dienste zur Visualisierung der Geodaten und zur Online-Bestellung von Geodaten





## Ministerratsbeschluss

zum Aufbau einer Geodateninfrastruktur in  
Rheinland-Pfalz vom 24.05.2005

- Einrichtung einer Kompetenz- und Geschäftsstelle GDI-RP beim LVerGeo
- Auftrag zur Beteiligung am Aufbau der GDI-RP an alle mit Geodaten befassten Ressorts



## Geodateninfrastruktur Rheinland-Pfalz

Ausschuss Informations- und Kommunikationstechnik  
IKT-Ausschuss

Ausschuss für automatisierte  
Informationsverarbeitung  
IT-Ausschuss

Abstimmung

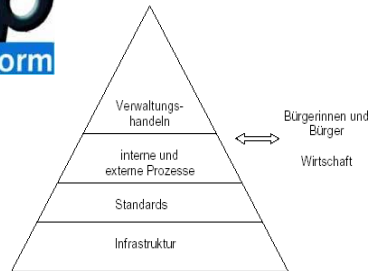
Interministerieller Ausschuss  
für Geoinformation  
IMAGI

Kompetenz- und  
Geschäftsstelle GDI-RP  
KGSt, GDI-FDE



# Geodateninfrastruktur Rheinland-Pfalz

im Kontext der e-Government Initiative

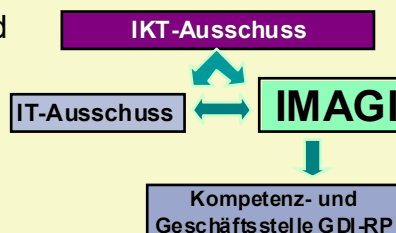


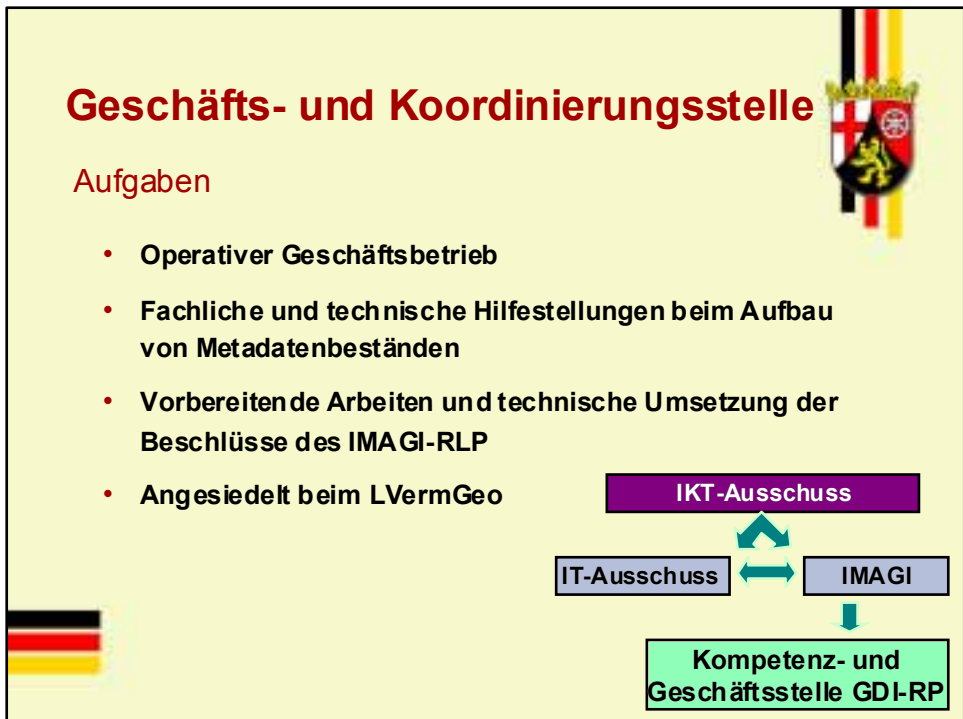
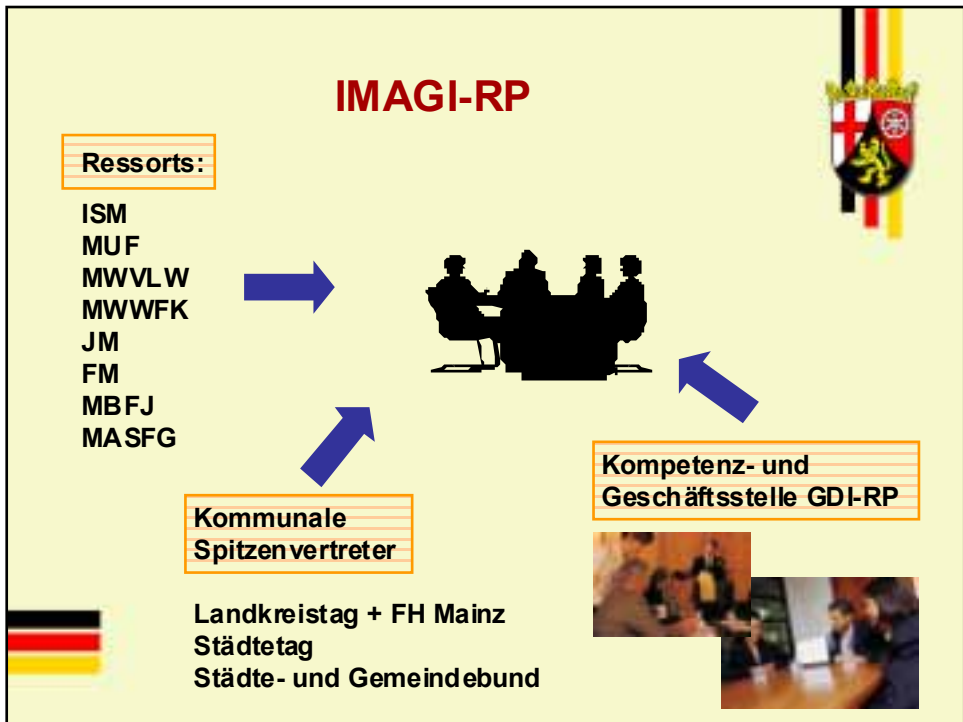
GeoPortal.r/p der GDI-RP



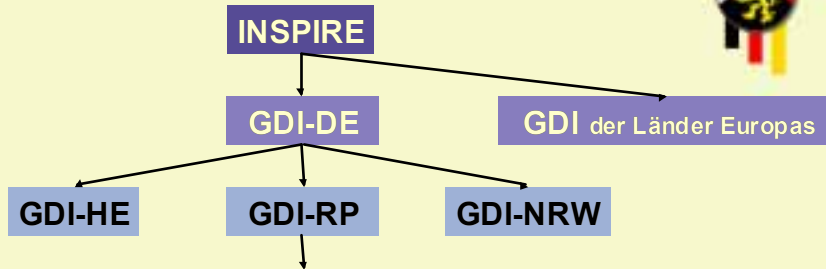
## IMAGI-RP

- Abstimmung der Position von Rheinland-Pfalz zu den Beschlüssen des Lenkungsgremiums GDI-DE
- Entwicklung und Umsetzung eines Konzepts zum Aufbau einer Geodateninfrastruktur im Land
- Harmonisierung im Bereich Geoinformation





# Geodateninfrastruktur Rheinland-Pfalz

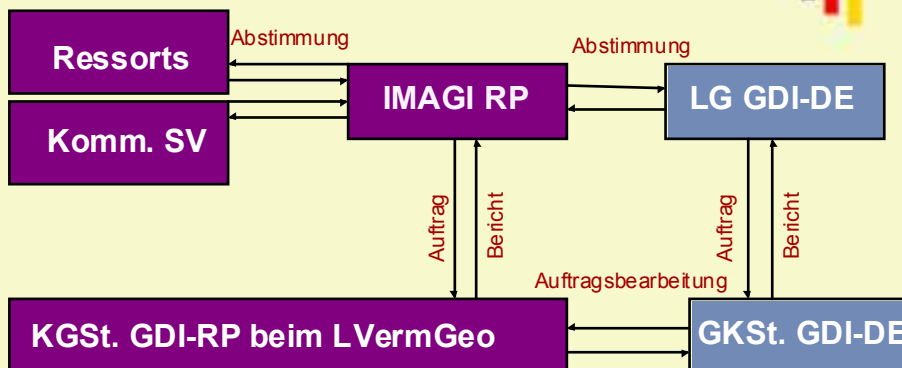


MBFJ MWVLW MUF FM JM MWWFK ISM MASFG

Landkreistag, Städtetag, Städte- und Gemeindebund



# Geodateninfrastruktur Rheinland-Pfalz



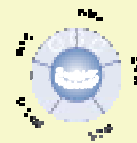
## GeoPortal.r/p der GDI-RP



## Geodateninfrastruktur Rheinland-Pfalz

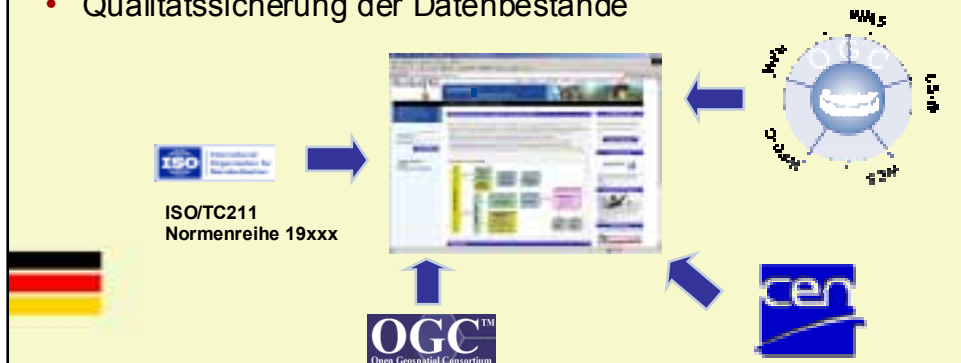
### GeoPortal.r/p

- Dezentrale Datenhaltung der Geobasis- und Geofachdaten
- Vernetzung der Datenbestände über standardisierte GeoWebDienste
- Portaldatenbanken und Server beim LDI
- Nutzung der Internettechnologie über den Service 24



## GeoPortal.r/p der GDI-RP

- dezentral vorgehaltene Geodaten externer Systeme werden kombinierbar
- Einhaltung der Standards gewährleistet den Austausch Raumbezogener Daten
- Qualitätssicherung der Datenbestände



## GeoPortal.r/p

### Schwerpunkte der Realisierungsphasen

#### Erste Realisierungsphase

- Erschließung der Metadatenbestände
- Aufbau erster Portalgrundfunktionen



#### Zweite Realisierungsphase

- Ausbau der GeoWebDienste
- Einbindung der Geodaten



### Erste Realisierungsphase:

- Implementierung des GeoMetaInformationssystems GeoMIS im GeoPortal.rlp
- Recherche nach Metadatenbeständen in den Ressorts
- Einbindung standardkonformer Metadatenbestände in das GeoPortal.RP und Erfassung nicht standardkonformer Metadaten im Umweltdatenkatalog



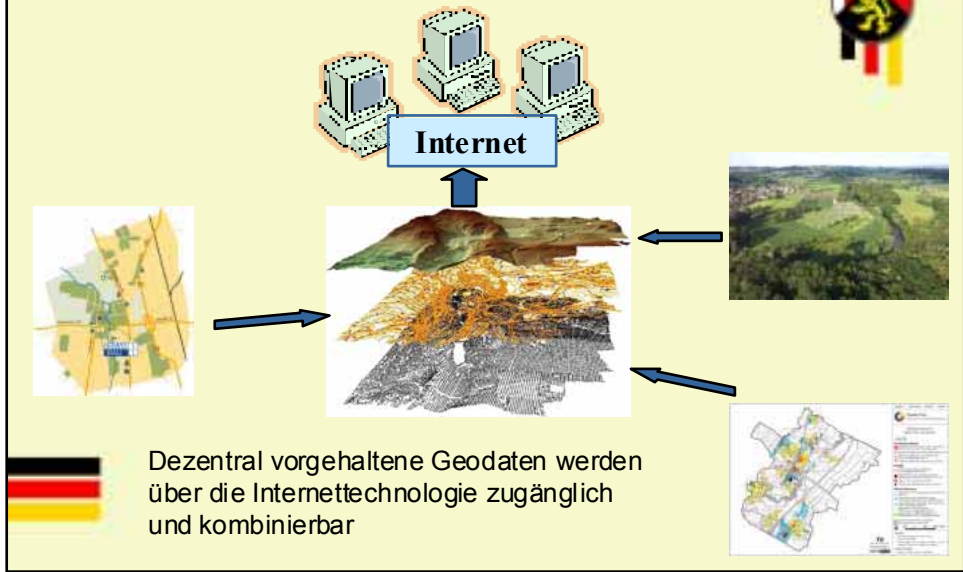
### Zweite Realisierungsphase:

- Konzeption der grundsätzlichen Struktur der GDI-RP im Rahmen einer Bestandsanalyse
- Ausbau des GeoPortals durch Erweiterung der Portalfunktionen
- Implementierung von GeoWebDiensten zur Visualisierung von Geodaten (WMS, WFS, etc.)
- Erschließung der Geodaten ressortübergreifend und interkommunal



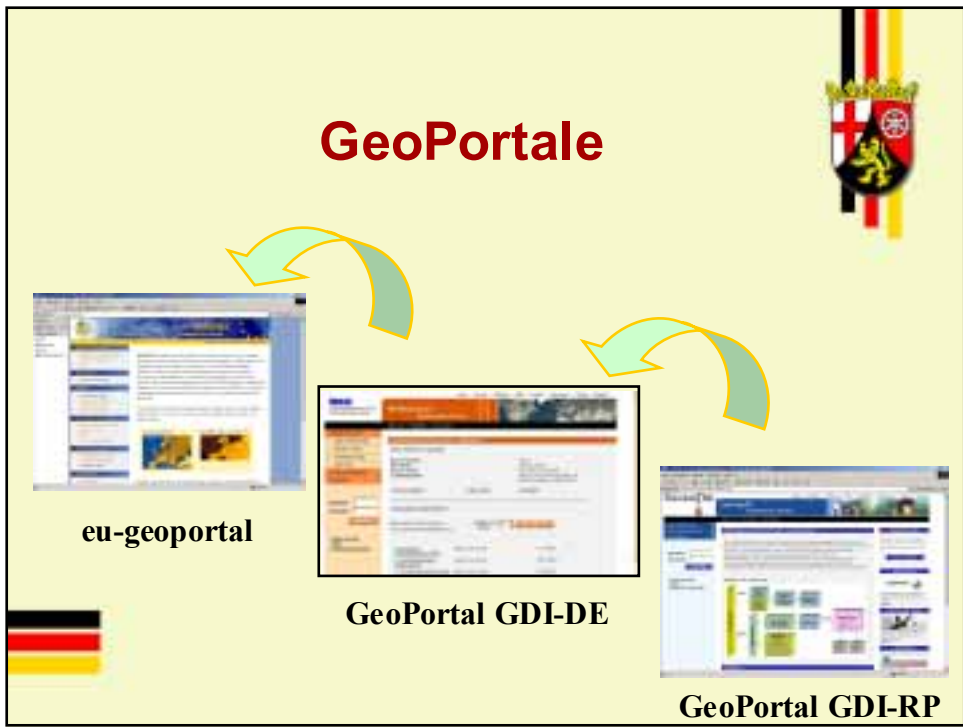
# GeoPortal.rlp

Visualisierung von Geodaten



Dezentral vorgehaltene Geodaten werden über die Internettechnologie zugänglich und kombinierbar

# GeoPortale



eu-geoportal

GeoPortal GDI-DE

GeoPortal GDI-RP





GeoPortal.rlp

Geodatenuche und mehr ...



## GeoPortal.rlp

### Das Geodaten- Metainformationssystem in Rheinland-Pfalz

Adresse

<http://www.geoportal.rlp.de>

*Dietmar Barth*

*Landesamt für Vermessung und  
Geobasisinformation Rheinland-Pfalz*



**Ressortforum „Geobasisinformation und Geodateninfrastruktur für  
Rheinland-Pfalz“ 19. September 2005 im Schloss Waldthausen**

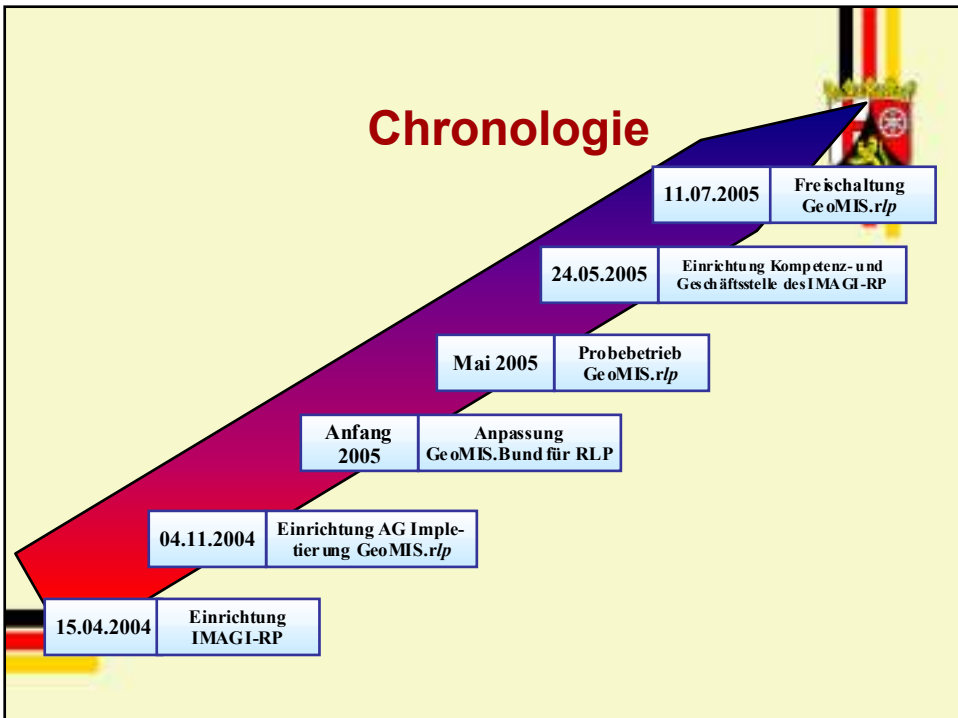
# Gliederung



- Chronologie
- Was ist GeoMIS.rlp ?
- Architektur und Funktionsweise
- Praktische Anwendung
- Ausblick



# Chronologie



# Gliederung



- Chronologie
- Was ist GeoMIS.rlp ?
- Architektur und Funktionsweise
- Praktische Anwendung
- Ausblick



# Was ist das GeoMIS.rlp ?



- steht für Geo-Metainformationssystem Rheinland-Pfalz
- ist ein übergeordnetes zentrales Recherchesystem (Brokerlösung) für den transparenten und einfachen Zugang zu den dezentralen Geodatenbeständen des Landes Rheinland-Pfalz und deren Kommunen
- soll die Fach-Metainformationssysteme miteinander vernetzen und kaskadierend an das übergeordnete System wie z.B. GeoMIS.Bund angeschlossen werden.
- Ist integraler Bestandteil eines noch aufzubauenden Geoportal.rlp, welches Nutzern verschiedene Dienstleistungen, Services und Infos in einer GDI-RP zur Verfügung stellen wird



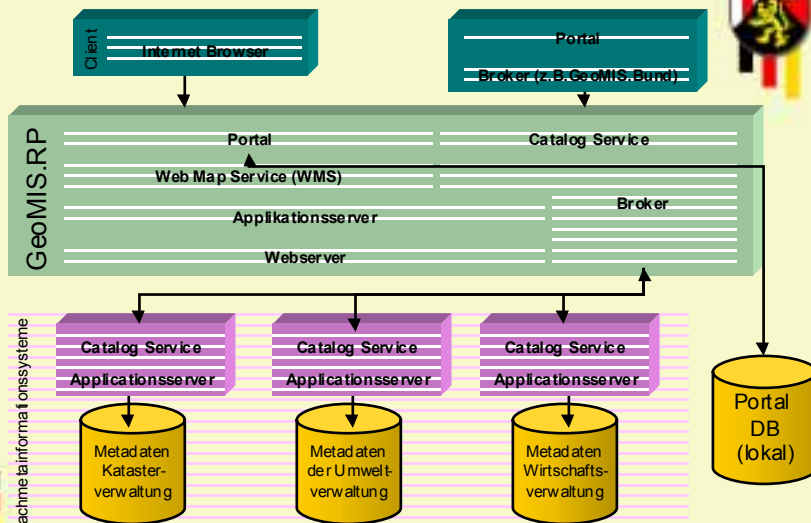
# Gliederung



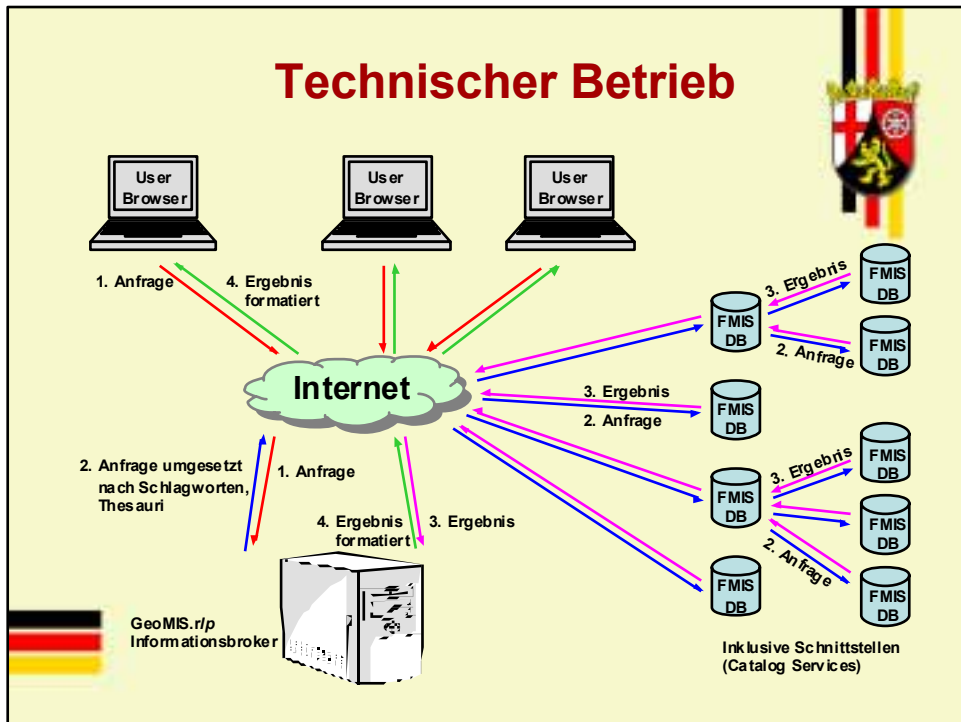
- Chronologie
- Was ist GeoMIS.rlp ?
- ➔ ■ Architektur und Funktionsweise
- Praktische Anwendung
- Ausblick



# Architektur von GeoMIS.rlp



# Technischer Betrieb



# Gliederung

- Chronologie
- Was ist GeoMIS.rlp ?
- Architektur und Funktionsweise
- Praktische Anwendung
- Ausblick

# Funktionalitäten und Inhalte



## Geodatenuche:

räumlich  
thematisch  
zeitbezogen



## Informationsbörse

Forum  
Jobs  
FAQs  
Links

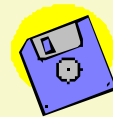


## Personalisierung des Home-Bereichs

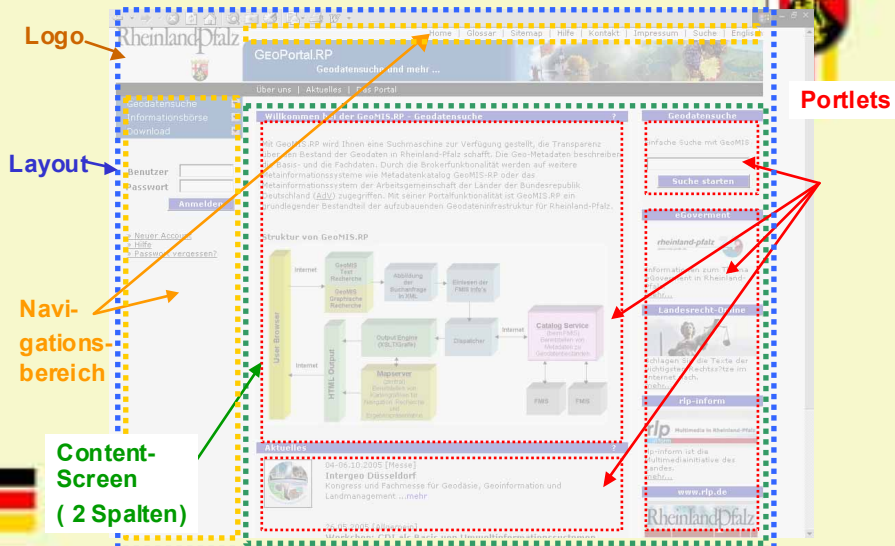


## Downloadbereich

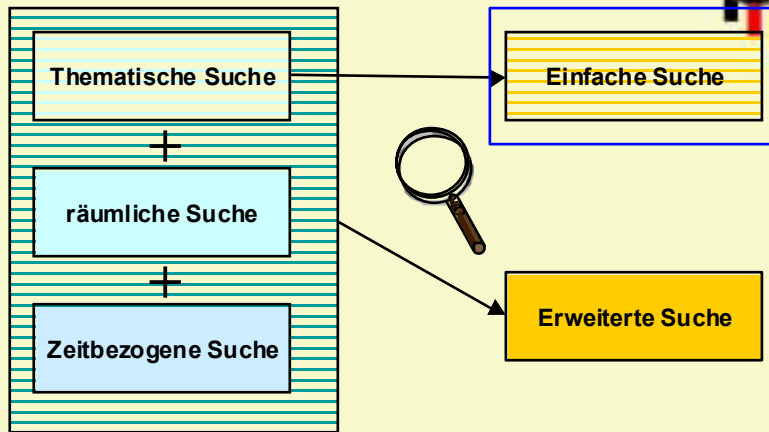
Software (Viewer)  
Dokumente



# Aufbau der Webseite



# Geodatenuche - Suchmodi



# Einfache Suche - Suchbegriff

The screenshot shows the user interface of the GEOPortal.rlp. At the top, there is a navigation bar with links for 'Home', 'Glossar', 'Sitemap', 'Hilfe', 'Kontakt', and 'Impressum'. The main header features the 'Rheinland-Pfalz' logo and the text 'GEOPortal.rlp Geodatenuche und mehr ...'. Below the header, there is a search bar with the text 'Wasser' entered. To the right of the search bar is a 'Suche starten' button. Below the search bar, there are links for '> Erweiterte Suche' and '> Assistent'. On the left side, there is a sidebar menu with options like 'Geodatenuche', 'Über GeoMIS.RP', 'Einfache Suche', 'Erweiterte Suche', 'Assistent', 'FMIS Info', 'Informationsbörse', and 'Download'. At the bottom left, there is a login section with fields for 'Benutzer' and 'Passwort', and an 'Anmelden' button. Below the login section, there are links for '> Neuer Account', '> Hilfe', and '> Passwort vergessen?'. The German flag is visible in the bottom left corner, and the Rheinland-Pfalz coat of arms is in the top right corner.

# Einfache Suche - Suchvorgang

Rheinland-Pfalz  
GeoPortal.rlp  
Geodatenuche und mehr ...

Über uns | Aktuelles | Das Portal

Geodatenuche  
Über GeoMIS.RP  
Einfache Suche  
Erweiterte Suche  
Assistent  
FMIS Info  
Informationsbörse  
Download

Benutzer:   
Passwort:   
Anmelden

[Neuer Account](#)  
[Hilfe](#)  
[Passwort vergessen?](#)

GeoMIS Einfache Suche - Quellenliste

Suchergebnis GeoMIS

Alle Ergebnisse stammen direkt von den Datenhaltern vor Ort und bieten die höchstmögliche Aktualität. Wir bitten um Verständnis, wenn die Abfrage länger als bei herkömmlichen Suchmaschinen dauert (max. 2 min).

Bitte warten...

Suche beenden Aktualisieren

1. Umweltdatenkatalog Rheinland-Pfalz	Natur und Umwelt, Luft, Wasser	(Wird bearbeitet)
2. Metadatenkatalog der Vermessungs- und Katasterverwaltung Rheinland-Pfalz	Basisdaten	(3 Treffer)
3. MDK GeoMIS.RP	Natur und Umwelt	(0 Treffer)
4. Bundesamt für Kartographie und Geodäsie (BKG)	Basisdaten	(9 Treffer)

# Einfache Suche - Quellenliste

Rheinland-Pfalz  
GeoPortal.rlp  
Geodatenuche und mehr ...

Über uns | Aktuelles | Das Portal

Geodatenuche  
Über GeoMIS.RP  
Einfache Suche  
Erweiterte Suche  
Assistent  
FMIS Info  
Informationsbörse  
Download

Benutzer:   
Passwort:   
Anmelden

[Neuer Account](#)  
[Hilfe](#)  
[Passwort vergessen?](#)

GeoMIS Einfache Suche - Quellenliste

Wasser  Suche starten [Erweiterte Suche](#)  
[Assistent](#)

Danach haben Sie gesucht:  
Wasser

In Google suchen

Suchergebnis GeoMIS.RP™

Bitte wählen Sie durch Klicken die gewünschte Metadatenbank aus: Treffer pro Seite: 10 Übernehmen

1. Umweltdatenkatalog Rheinland-Pfalz	Natur und Umwelt, Luft, Wasser	(91 Treffer)
2. Metadatenkatalog der Vermessungs- und Katasterverwaltung Rheinland-Pfalz	Basisdaten	(3 Treffer)
3. MDK GeoMIS.RP	Natur und Umwelt	(0 Treffer)
4. Bundesamt für Kartographie und Geodäsie (BKG)	Basisdaten	(9 Treffer)

[nach oben](#)



# Einfache Suche - Dokumentenliste



Über uns | Aktuelles | Das Portal Die Erde, betrachtet aus dem All

**Geodatenuche**

- Über GeoMIS.RP
- > Einfache Suche
- Erweiterte Suche
- Assistent
- FMIS Info
- Informationsbörse
- Download

Benutzer:

Passwort:

**Anmelden**

[Neuer Account](#)  
[Hilfe](#)  
[Passwort vergessen?](#)

**GeoMIS Einfache Suche - Dokumentenliste**

**Suche starten** 
[Erweiterte Suche](#)  
[Assistent](#)

Anzahl Treffer: 91  
**Danach haben Sie gesucht:**  
 Wasser

**In Google suchen**

Umweltdatenkatalog Rheinland-Pfalz

Treffer 1 bis 10 von 91 [ 1 | 2 | 3 | 4 | 5 | 6 | 7 | 8 | 9 | 10 ] >>

[zurück zur Trefferliste](#)

1.	<b>Titel</b>	Stammdaten Wasserversorgungsanlagen
	<b>Veröffentlichungsdatum</b>	---
	<b>Zusammenfassung</b>	Auskunftssystem Anlagenstammdaten-Wasserversorgung (AKSWV) Wasserrechtliche sowie technische Daten z...
	<b>Schlagwörter</b>	Wassergewinnungsanlage, Wasserversorgungsgebiet, Wasserfassung, Entnahmemenge, Betreiber, Wasse...
		<a href="#">vollständig anzeigen</a>
2.	<b>Titel</b>	Wasserbuch SGD Süd
	<b>Veröffentlichungsdatum</b>	---
	<b>Zusammenfassung</b>	- Verzeichnis der erteilten Wasserrechte Erlaubnisse, Bewilligungen, alte Rechte und Befugnisse fü...

# Einfache Suche - Einzeldokument



Über uns | Aktuelles | Das Portal

**Geodatenuche**

- Über GeoMIS.RP
- > Einfache Suche
- Erweiterte Suche
- Assistent
- FMIS Info
- Informationsbörse
- Download

Benutzer:

Passwort:

**Anmelden**

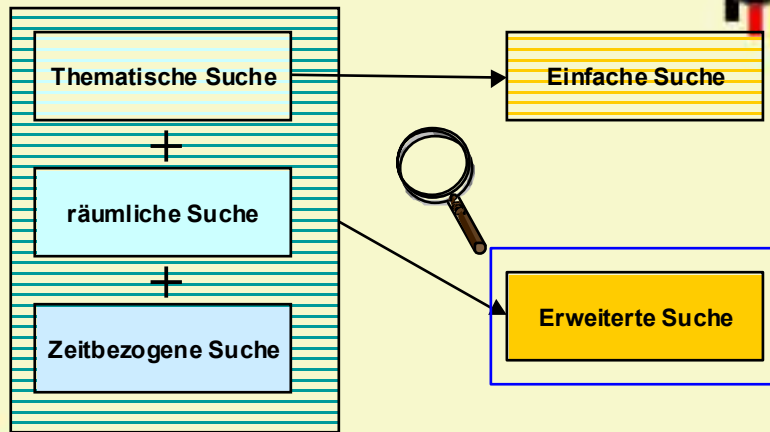
[Neuer Account](#)  
[Hilfe](#)  
[Passwort vergessen?](#)

**GeoMIS Einfache Suche - Einzeldokument**

**Stammdaten Wasserversorgungsanlagen**

<b>Titel</b>	Stammdaten Wasserversorgungsanlagen
<b>Kurzbezeichnung</b>	---
<b>Zusammenfassung</b>	Auskunftssystem Anlagenstammdaten-Wasserversorgung (AKSWV) Wasserrechtliche sowie technische Daten zu öffentlichen und privaten Grundwasserentnahmen für die Trink- und Brauchwasserversorgung, Allgemeine Daten der Wasserfassungen, Wasserwerke, Betreiber, WSG
<b>Klassifikation / Themenbereich</b>	---
<b>Schlüsselwörter</b>	Wassergewinnungsanlage, Wasserversorgungsgebiet, Wasserfassung, Entnahmemenge, Betreiber, Wasserbedarf, Trinkwasseraufbereitung, Wasserschutzgebiet, Wassergewinnung, Aufbereitungsverfahren,
<b>Datensatzsprache</b>	de
<b>Datenanbieter</b>	--
<b>Ansprechpartner</b>	null,
<b>Funktion</b>	---
<b>Adresse</b>	Deworastr. 8, --- Trier
<b>Land</b>	Deutschland
<b>Internet-Adresse</b>	---
<b>Email</b>	poststelle@squdnord.rlp.de
<b>Faxnummer</b>	++49 (0)651 46 01 421
<b>Telefon</b>	++49 (0)651 46 01 400

# Geodatenuche - Suchmodi



# Erweiterte Suche, Teil 1

The screenshot shows the 'Erweiterte Suche' (Advanced Search) interface on the GeoPortal.rlp website. The page header includes the 'Rheinland-Pfalz' logo and navigation links like 'Home', 'Glossar', and 'Sitemap'. The main navigation bar contains 'Über uns', 'Aktuelles', and 'Das Portal'. The search interface is divided into several sections:

- Geodatenuche** (left sidebar): A menu with options like 'Über GeoMIS.RP', 'Einfache Suche', 'Erweiterte Suche', 'Assistent', 'FMIS Info', 'Informationsbörse', and 'Download'.
- Benutzer** (left sidebar): Fields for 'Benutzer' and 'Passwort' with an 'Anmelden' button.
- 1. Was? (Thema)** (top right): A search input field containing 'TK100' and a 'Beispiele' link.
- 2. Auswahl Fachkategorien** (middle right): A grid of checkboxes for categories: 'Natur und Umwelt', 'Luft', 'Statistik', 'Geologie', 'Basisdaten', 'Wasser', 'Infrastruktur', and 'Landwirtschaft'. 'Natur und Umwelt' and 'Luft' are checked.
- 3. Wann? (Zeit)** (bottom right): A date range selector with dropdowns for 'von' (01), '2000', 'bis' (08), '2005', and 'Monat | Jahr'.

# Erweiterte Suche, Teil 2



4. Wo? (Ort) Beispiele

Geothesauros Bitte nur einen geographischen Begriff eingeben

Bei der Suche wird sowohl das Textfeld als auch die Kartenauswahl berücksichtigt.

Hilfe

Koordinaten nach WGS 84

Norden: 50.22°  
Süden: 50.04°  
Osten: 7.59°  
Westen: 7.36°

Koordinatensuche deaktivieren

Suche starten

# Erweiterte Suche - Suchvorgang



GeoMIS - Erweiterte Suche - Quellenliste

**Suchergebnis GeoMIS**

Alle Ergebnisse stammen direkt von den Datenhaltern vor Ort und bieten die höchstmögliche Aktualität.  
Wir bitten um Verständnis, wenn die Abfrage länger als bei herkömmlichen Suchmaschinen dauert (max. 2 min).

Bitte warten...

Suche beenden
Aktualisieren

1. Umweltdatenkatalog Rheinland-Pfalz	Natur und Umwelt, Luft, Wasser	(Wird bearbeitet)
2. Metadatenkatalog der Vermessungs- und Katasterverwaltung Rheinland-Pfalz	Basisdaten	(Wird bearbeitet)
3. MDK GeoMIS.RP	Natur und Umwelt	(Wird bearbeitet)
4. Bundesamt für Kartographie und Geodäsie (BKG)	Basisdaten	(Wird bearbeitet)



# Erweiterte Suche - Quellenliste



**GeoMIS**    **Erweiterte Suche - Quellenliste**    ?

Danach haben Sie gesucht:

Was? (Thema): TK100  
 Wo? (Ort): Dieblich  
 Wann? (Zeit): von 01.2000 bis 08.2005  
 Fachkategorien: Natur und Umwelt Basisdaten Luft Wasser

[» Suche verändern](#)                      [» Neue Suche](#)                      [» Assistent](#)

---

**Suchergebnis GeoMIS.RP™**

Bitte wählen Sie durch Klicken die gewünschte Metadatenbank aus:                      **Treffer pro Seite:**  [Übernehmen](#)

1. Umweltdatenkatalog Rheinland-Pfalz	Natur und Umwelt, Luft, Wasser	(0 Treffer)
2. MDK GeoMIS.RP	Natur und Umwelt	(0 Treffer)
3. Metadatenkatalog der Vermessungs- und Katasterverwaltung Rheinland-Pfalz	Basisdaten	(0 Treffer)
<a href="#">4. Bundesamt für Kartographie und Geodäsie (BKG)</a>	Basisdaten	(3 Treffer)

[» nach oben](#)



# Erweiterte Suche - Dokumentenliste



**GeoMIS**    **Erweiterte Suche - Dokumentenliste**

Danach haben Sie gesucht:

Was? (Thema): TK100  
 Wo? (Ort): Dieblich  
 Wann? (Zeit): von 01.2000 bis 08.2005  
 Fachkategorien: Natur und Umwelt Basisdaten Luft Wasser

---

**Bundesamt für Kartographie und Geodäsie (BKG)**

Treffer 1 bis 3 von 3    [ 1 ]

[» zurück zur Trefferliste](#)

1.	<b>Titel</b>	TOPOGRAPHISCHE KARTE 1:100 000
	<b>Veröffentlichungsdatum</b>	fehlt
	<b>Zusammenfassung</b>	fehlt ...
	<b>Schlagwörter</b>	AUTOBAHN, AUTOBAHNKREUZ, - DREIECK, BACH, BAHNHOF, BERGBAUBETRIEB, BESONDERER GELÄNDEPUNKT, B...
		<a href="#">vollständig anzeigen</a>
2.	<b>Titel</b>	CD TK100
	<b>Veröffentlichungsdatum</b>	fehlt
	<b>Zusammenfassung</b>	fehlt ...
	<b>Schlagwörter</b>	NICHT GEWÄHLT, ...
		<a href="#">vollständig anzeigen</a>

...LE TOPOGR ...GE AUS/ ...ARTE 1:100.00



# Erweiterte Suche - Einzeldokument



GeoMIS - Erweiterte Suche - Einzeldokument	
CD TK100	
<b>Titel</b>	CD TK100
<b>Kurzbezeichnung</b>	Keine Informationen verfügbar
<b>Zusammenfassung</b>	---
<b>Klassifikation / Themenbereich</b>	planningCadastr,structure,location
<b>Schlüsselwörter</b>	NICHT GEWÄHLT,
<b>Datensatzsprache</b>	deutsch
<b>Datenanbieter</b>	Landesamt für Kataster-, Vermessungs- und Kartenwesen
<b>Ansprechpartner</b>	Costaz, Norbert,
<b>Funktion</b>	In Deutschland sind die Länder für das amtliche Vermessungs- und Katasterwesen zuständig. Das Landesamt für Kataster-, Vermessungs- und Kartenwesen ist eine nachgeordnete Behörde des Ministeriums für Umwelt des Saarlandes. Dem Landesamt obliegen die Führung des Liegenschaftskatasters und die Aufgaben der Landesvermessung. Als geographische Basisinformationssysteme sind im Bereich des Liegenschaftskatasters die Automatisierte Liegenschaftskarte ( ALK ) und das Automatisierte Liegenschaftsbuch ( ALB ) eingerichtet. Die Daten der topographischen Landesaufnahme werden digital im Amtlichen Topographisch - Kartographischen Informationssystem ( ATKIS ) gespeichert und verwaltet.
<b>Adresse</b>	Postfach 10 15 15, Postfach der Heydt 22, --- 66115 Saarbrücken
<b>Land</b>	Saarland
<b>Webseite</b>	www.lkvk.saa... ...kvk.e...



# Personalisierung der Webseite - Login



Rheinland-Pfalz
Home

## GEOPortal.rp

Geodatenuche und mehr ...

Über uns | Aktuelles | Das Portal

- Geodatenuche
- Informationsbörse
- Download

**Willkommen bei der GeoMIS -- - Geodaten**

Mit GeoMIS.RP wird Ihnen eine Suchmaschine zur über den Bestand der Geodaten in Rheinland-Pfalz die Basis- und die Fachdaten. Durch die Brokerfunktion Metainformationssysteme wie Metadatenkatalog C Metainformationssystem der Arbeitsgemeinschaft Deutschland (Adv) zugegriffen. Mit seiner Portal funktionsreicher Bestandteil der aufzubauenden Geo

**Struktur von GeoMIS.RP**

Benutzer:

Passwort:

[» Neuer Account](#)  
[» Hilfe](#)  
[» Passwort vergessen?](#)



# Personalisierung der Webseite



Über uns | Aktuelles | Das Portal Willkommen Herr Jean Sachreiter

---

**Personalisierung** ?

Willkommen bei der Personalisierung Ihres Home Bereiches.  
Auf dieser Seite können Sie die Inhalte Ihrer Startseite konfigurieren.

Ihre Inhalte links	Ihre Inhalte rechts
GeoPortal News	GeoMIS.RP Metadaten-Suche
leer	Applikationsversion
	leer
	leer
	leer
	leer

# Gliederung



- Chronologie
- Was ist GeoMIS.rlp ?
- Architektur und Funktionsweise
- Praktische Anwendung
- Ausblick



## Ausblick 2005



- Anbindung weiterer Fach-Metainformationssysteme an das GeoMIS.r/p
- Anbindung GeoMIS.r/p als kaskadierender CSW an GeoMIS.Bund
- Umstellung GeoMIS.r/p auf Service24
- Umstellung auf CSW 2.0



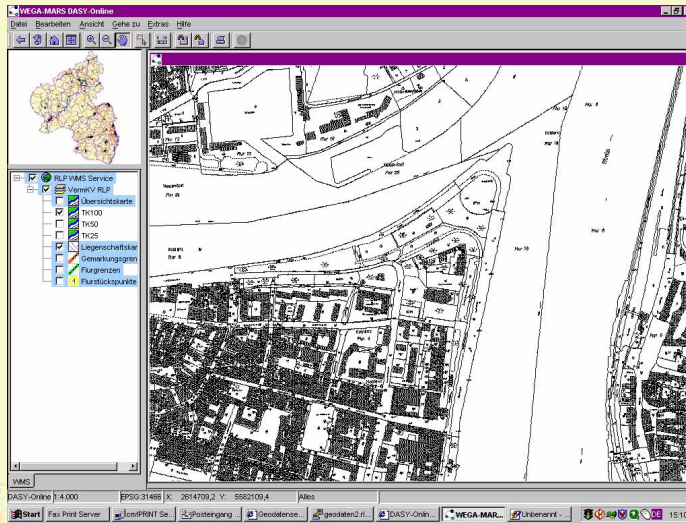
## Weiterentwicklung 2006



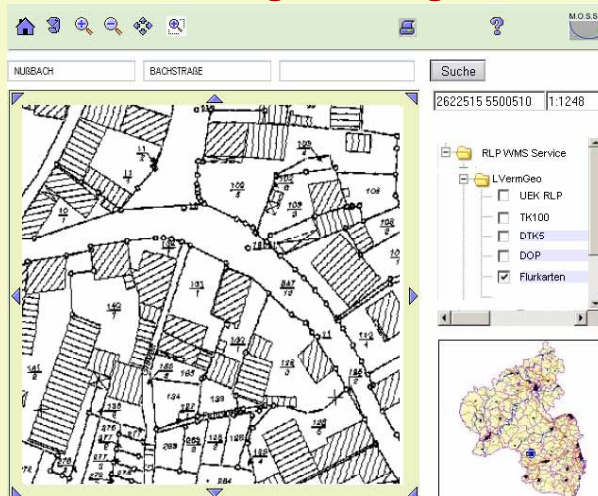
- Vollständige Funktionalität von GeoMIS
- Geoviewer (Visualisierung der Geodaten)
- Einbindung weiterer OGC-Dienste
- Erweiterung des Nutzer- und Rechte-Managements
- Verknüpfung der Metadaten zu den Geodaten



# Geobasisdaten in der GDI-RP - WMS-Dienste für Fachanwender -

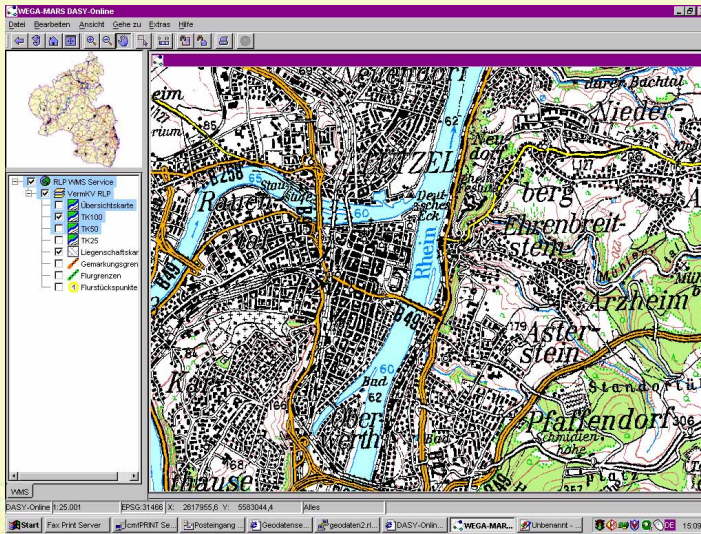


# Geobasisdaten in der GDI-RP - Visualisierung als Bürgerdienst -

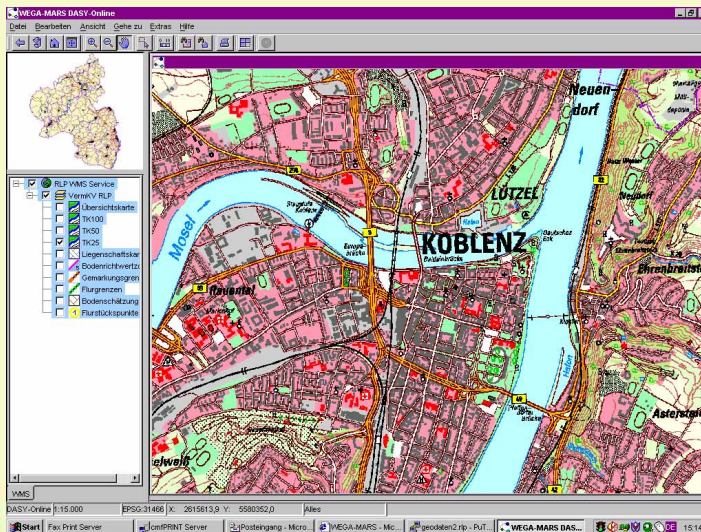




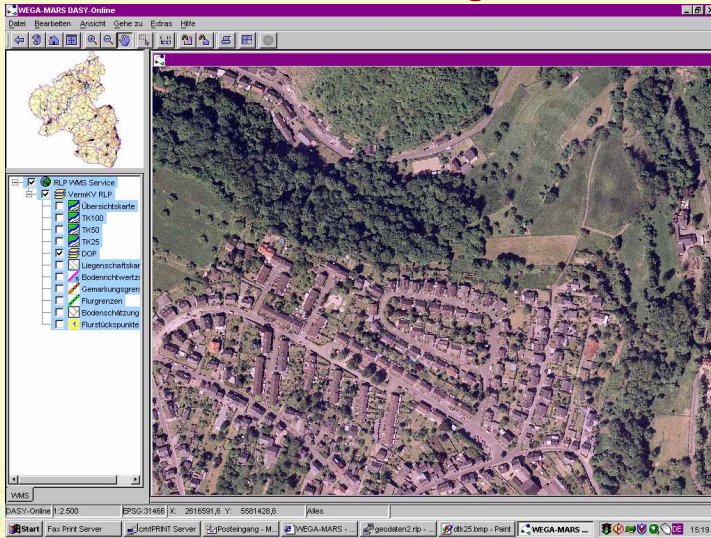
# Geobasisdaten in der GDI-RP - Topographische Karten im Internet -



# Geobasisdaten in der GDI-RP - Neue Produkte online -



# Geobasisdaten in der GDI-RP - Luftbilder als Bürgerdienst -



# Geobasisdaten in der GDI-RP - Geodokumenteninformationssystem -



**Geobasisdaten in der GDI-RP  
- Der Online-Zugang zu den Archiven der  
VermKV -**



**GeoMIS.RP -  
Es dürfen ALLE  
mitmachen !**



***Vielen Dank für Ihre Aufmerksamkeit !***

